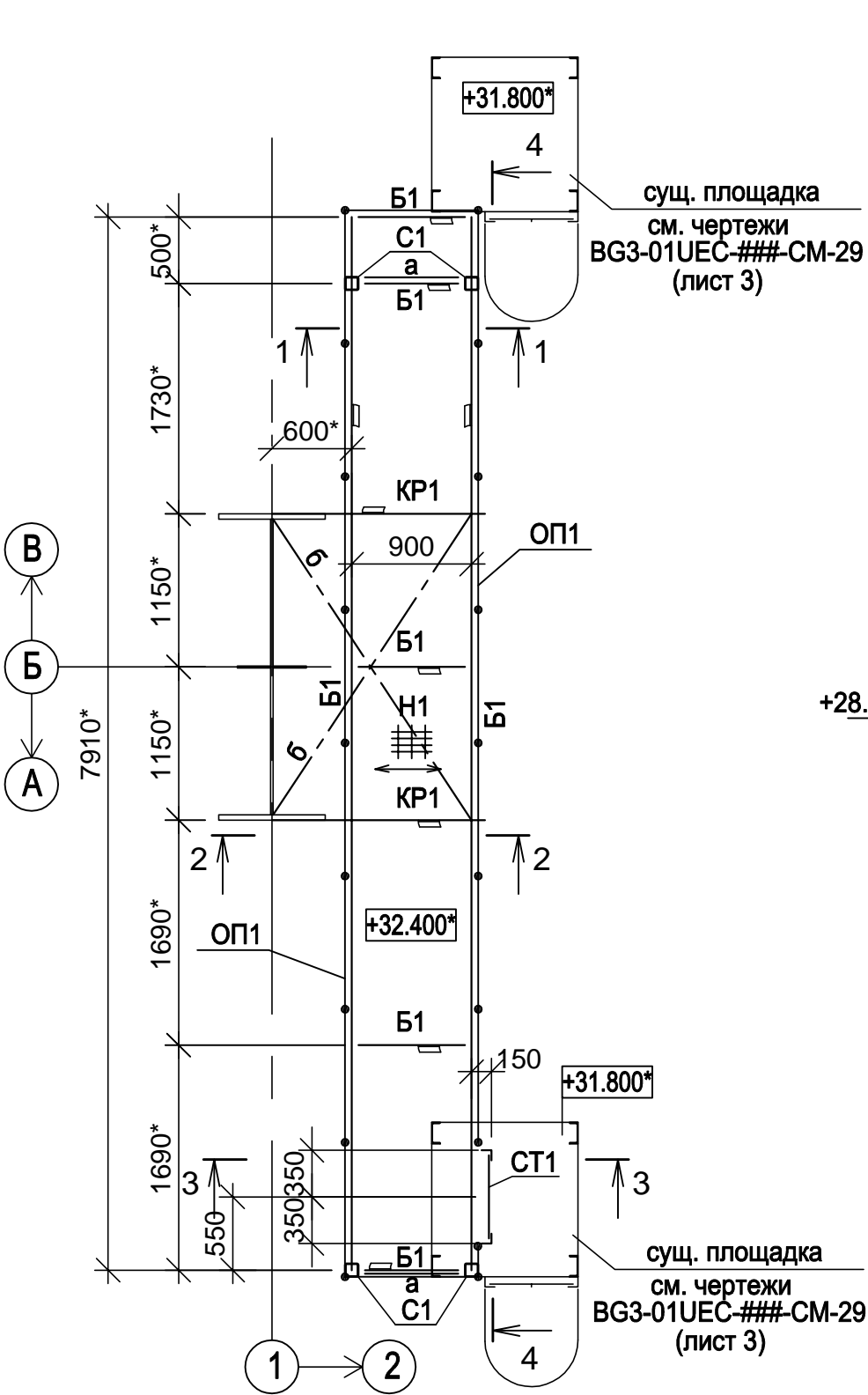


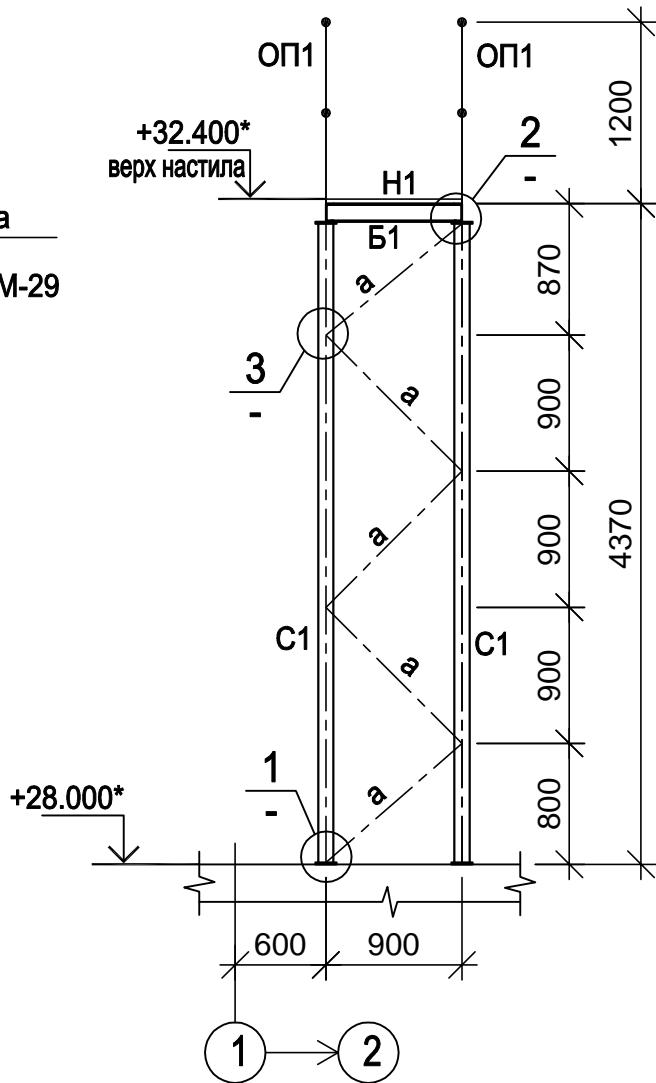
Ведомость элементов

Марка элемента	Сечение			Усилие для прикрепления			Наименование или марка металла	Примечание
	эскиз	поз.	состав	A,т	N,т	M, т.м		
C1			Гн. □100x5				C255	
B1			□ 12П				C245	
a			□ 63x5				C245	
б			□ 75x6				C245	
ОП1		1	Тр. Ø40x3				15	
		2	Тр. Ø20x2				C235	
		3	-4x140					
КР1		1	□ 12П				C245	
		2	□ 63x5				C245	
СТ1		1	L75x6				C245	
		2	L75x6				C245	
		3	Ø18				СтЗкп	
		4	t8				C245	
Н1		Оцинкованный решетчатый настил R34x33/30x3 Zn, Тип А						7.1м²
		ГОСТ 30188-97 Цепь 8x24 L=750						1шт.
			HILTI HIT-V со шпилькой M12x150 (hef=110)					16 шт.

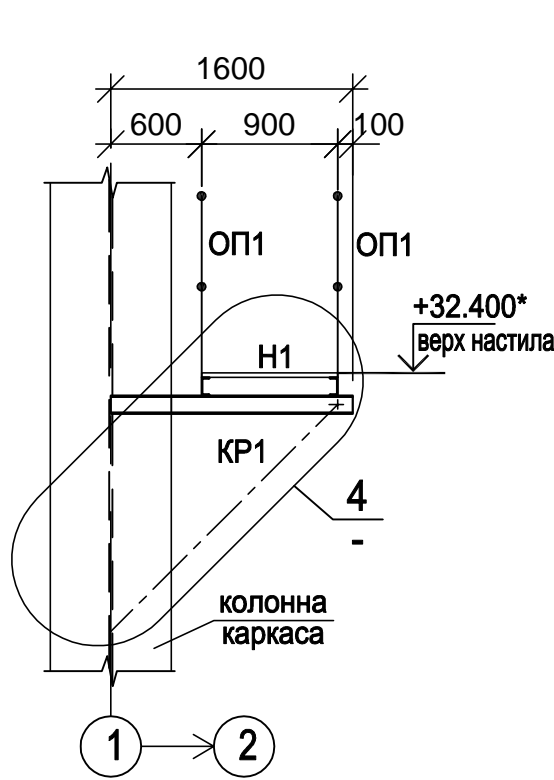
ПЛ1 (1:50)



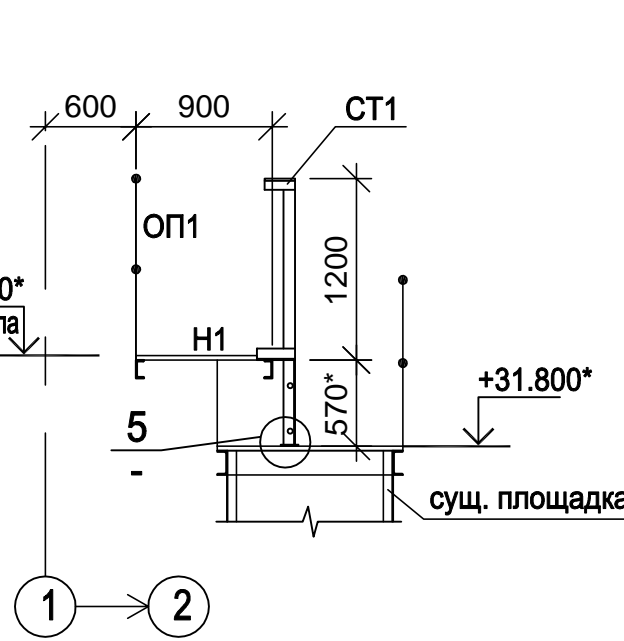
1-1 (1:50)



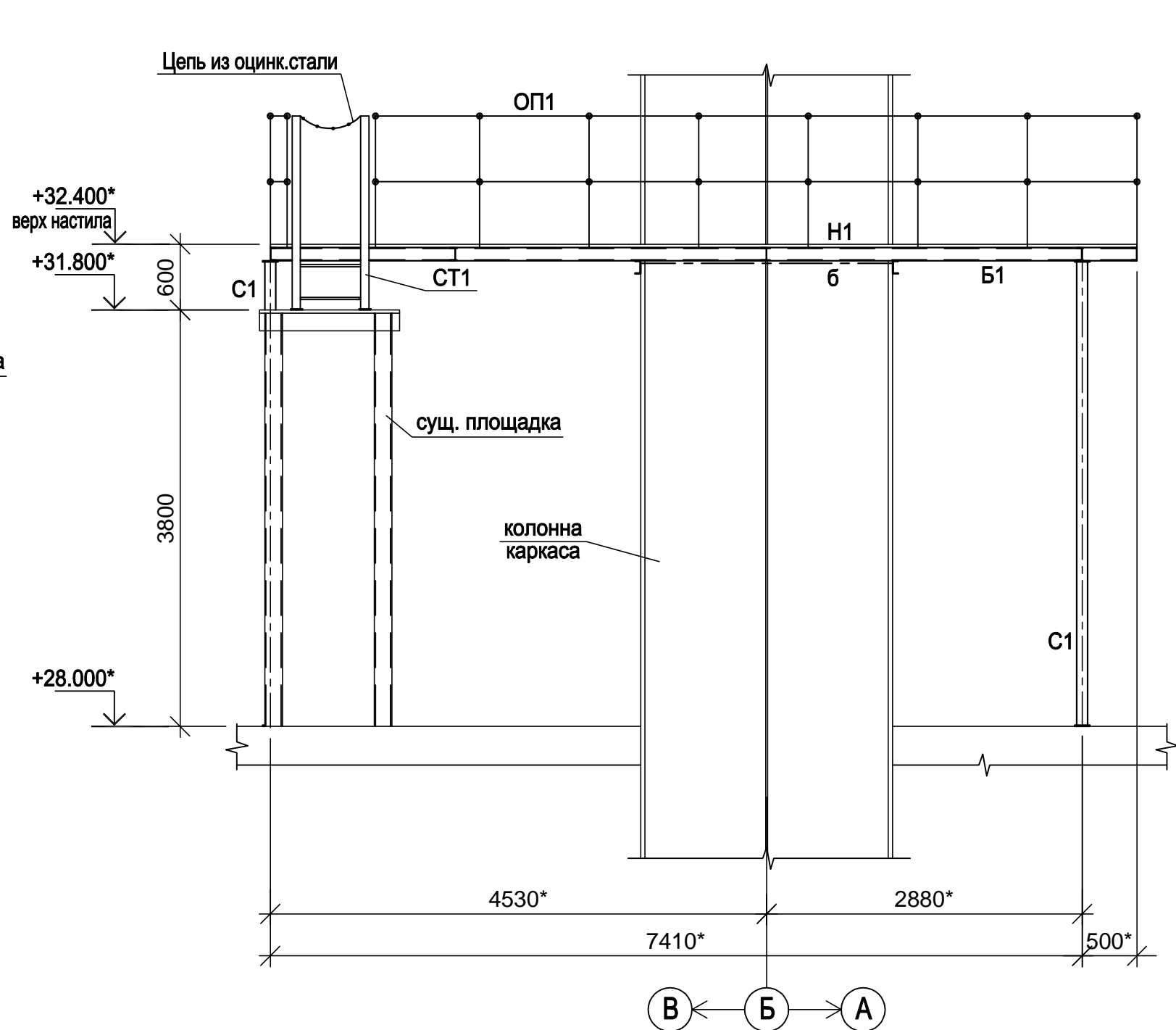
2-2 (1:50)



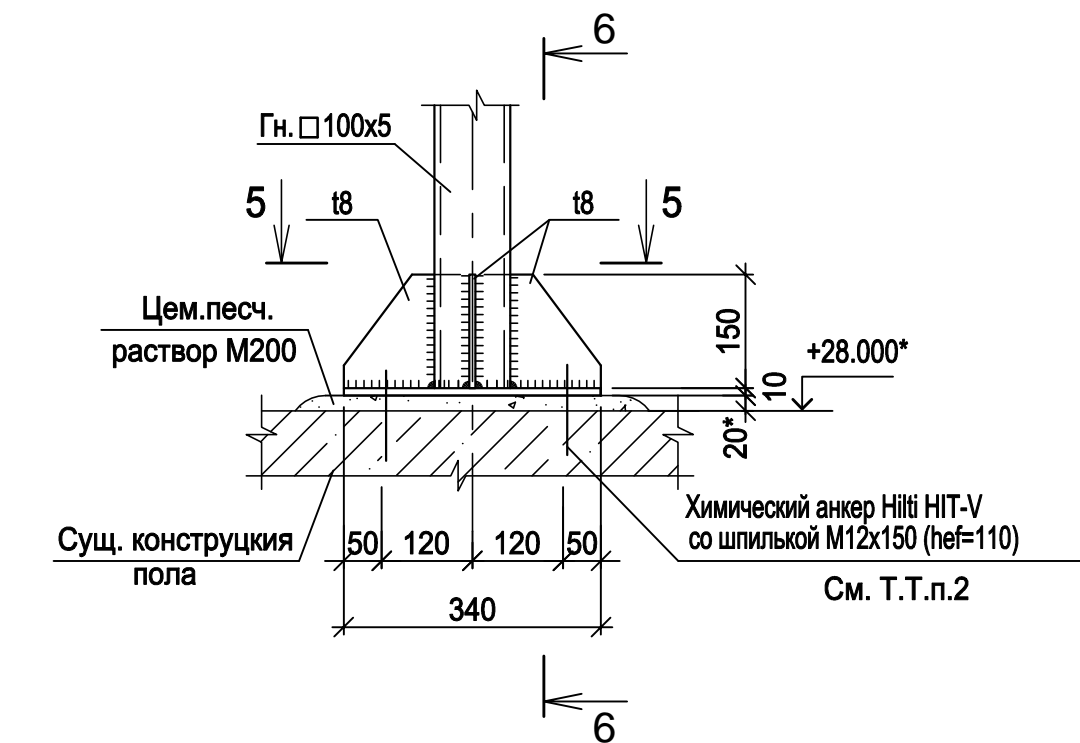
3-3 (1:50)



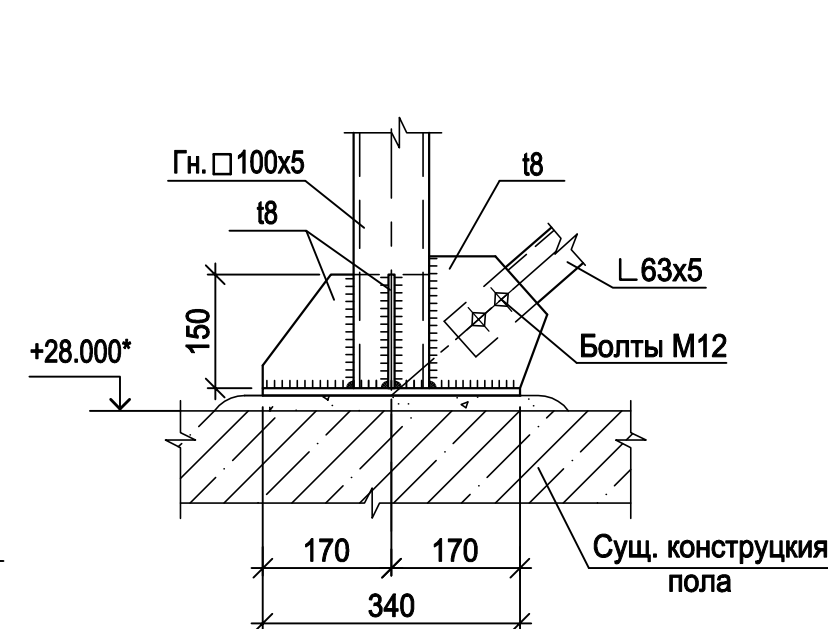
4-4 (1:50)



1 (1:10)

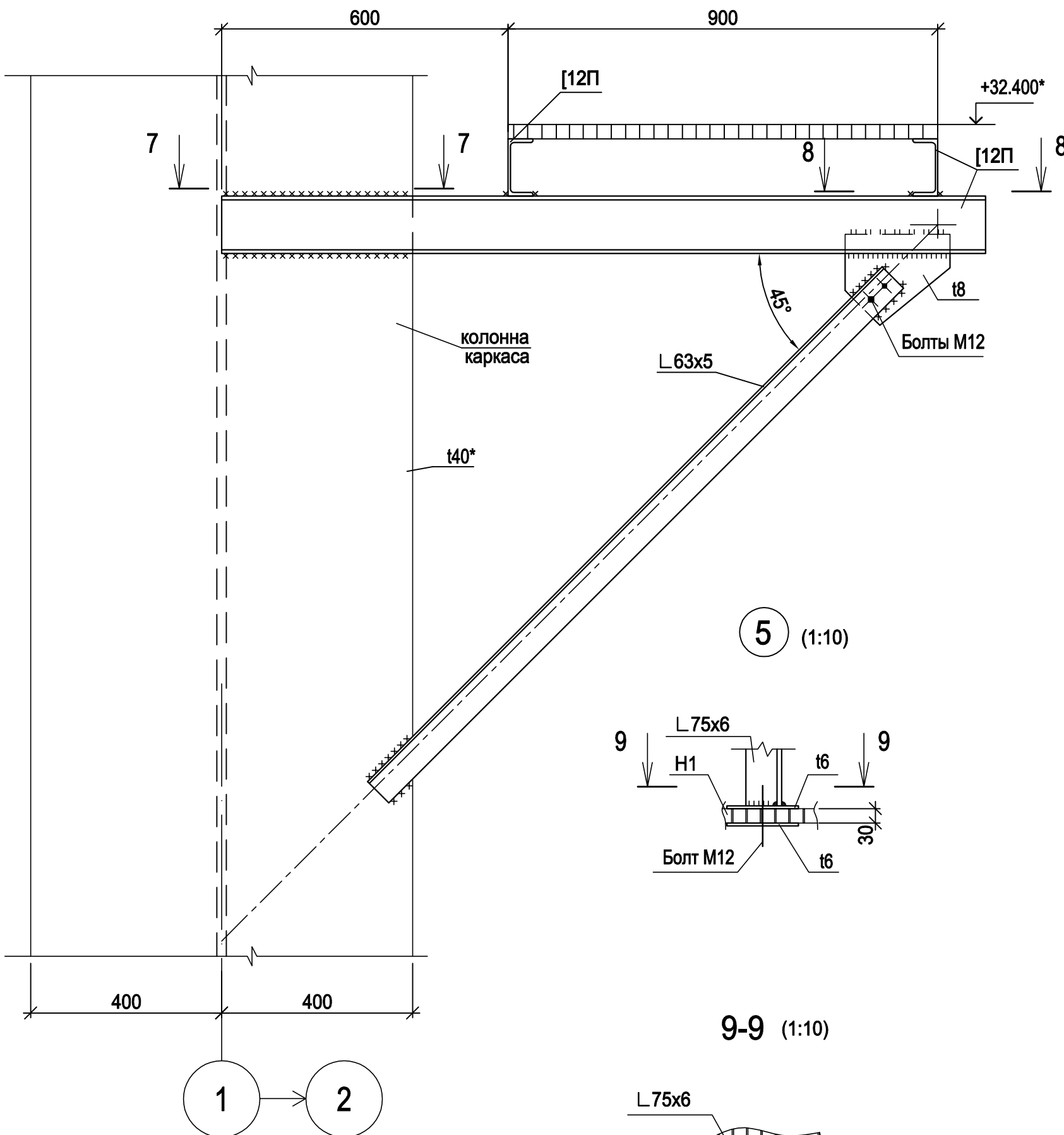


6-6 (1:10)

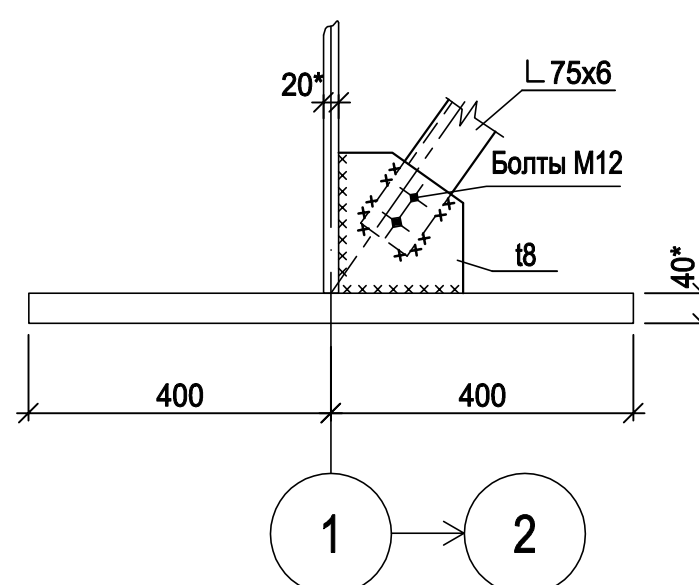


4 (1:10)

(ограждение условно не показано)

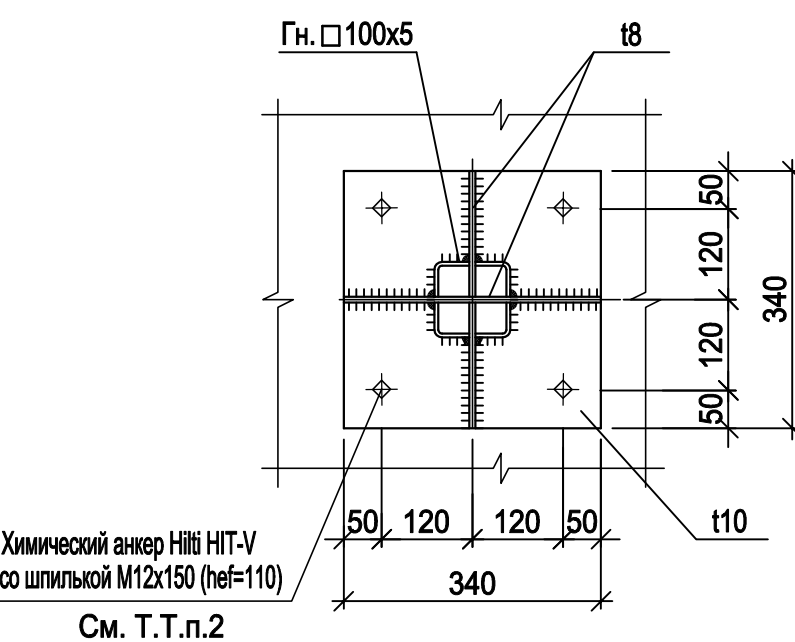


7-7 (1:10)



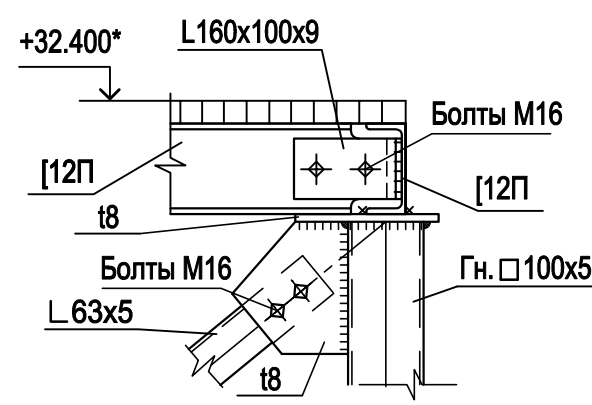
направление несущей полосы настила

5-5 (1:10)

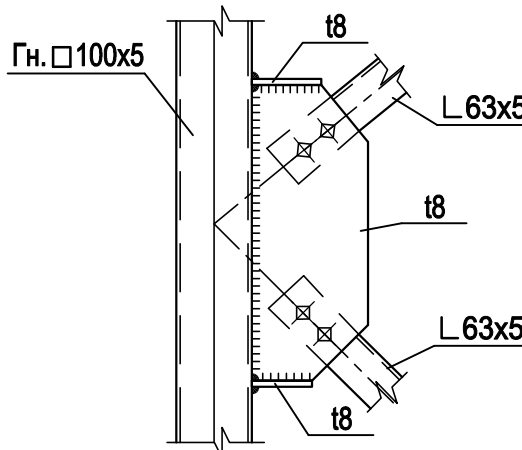


2 (1:10)

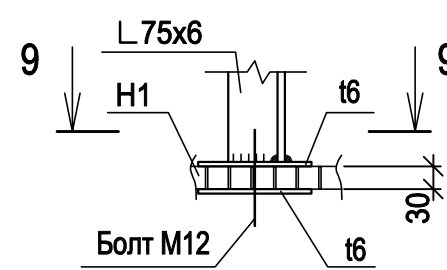
(ограждение условно не показано)



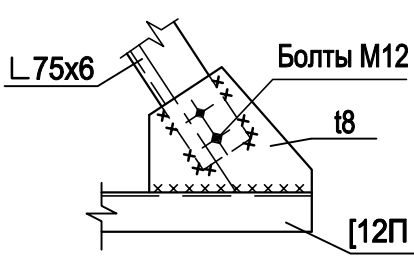
3 (1:10)



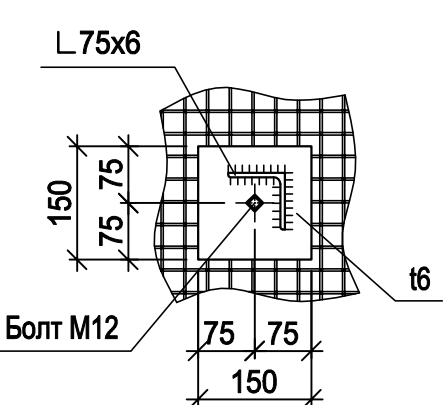
5 (1:10)



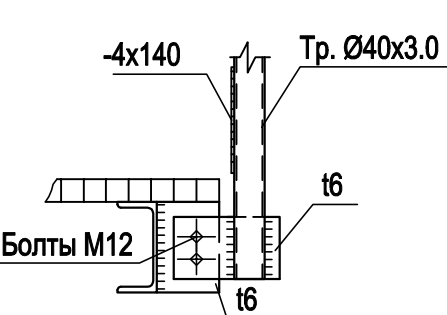
8-8 (1:10)



9-9 (1:10)



Узел крепления ограждения (1:10)



Примечания:

- 1 Общие указания смотреть лист 1.
2 Болты Hilti устанавливаются в предварительно просверленное отверстие диаметром 14мм, отверстие в закрепляемой детали 14мм. Установку болтов выполнять с учетом момента затяжки, указанным в каталоге продукции Hilti.
При установке болтов использовать клеевой состав HIT-RE 500/500. Расход клеевого состава определяет поставщик болтов Hilti.
3 Размер со * уточняется по месту.

						BG3-01UEC-###-CM-32-69-012		
						Строительство 3-го энергоблока на базе ПСУ-800 филиала «Березовская ГРЭС» ОАО «Э.ОН Россия»		
Изм.	Жоп.уч	Лист	N док.	Подп.	Дата	Узел приема топлива. Площадки обслуживания оборудования		Стадия
Разработал	Болдырева	28.01.2018						Лист
Проверил	Павлюкова	28.01.2018				Схема расположения элементов на отм. +28.000		Листов
Нач. сект.	Цой	28.01.2018						Р
Гл. констр.	Шведков	28.01.2018				Площадка ПЛ1		
Н. контр.	Шипкова	28.01.2018						